



水質管理業

## ディスポーザのメンテナンスで排水をきれいに

どうきょうかぶしきがいしゃ  
クリーンテック東京株式会社

設立:2003年 従業員数:43人

個別質問OK

越谷市大道478  
TEL 048-977-1011 / FAX 048-975-8037  
https://disposer.jp



### こんな仕事をしています。

生ごみを細かく砕き、きれいな水にして下水に流す排水処理システム「ディスポーザ」の総合メンテナンスを行っています。家庭などから出る生ごみは、水分が多く焼却に時間とコストがかかります。ディスポーザの使用によって、家庭でのごみ処理が楽になるだけでなく、地球環境にも大きなメリットがあります。クリーンテック東京はディスポーザ排水処理システムの定期点検や修理・交換を通して、私たちの快適な生活を支えています。



## 働く人にインタビュー

システム点検と水質点検を行っています。熱帯魚の飼育が趣味で、水槽の水を熱帯魚の故郷であるアマゾン川の水質に近づけているうちに、水の管理に興味を持ちました。下水道法で定められた水質を維持するのは大変ですが、解決策を考えることにやりがいを感じます。



施設管理部 保守管理課 ひろせ たつや さん  
広瀬 達也 さん

ディスポーザ排水処理システムに付帯する機器の整備や改修作業を行っています。構造の異なる処理槽や多様な機器を扱うため、毎回新鮮な気持ちで仕事ができます。危険を伴うため、作業中は周囲へ気配りや声掛けも忘れません。



エンジニアリング部 修繕課 さかもと たかし さん  
佐々木 貴之 さん

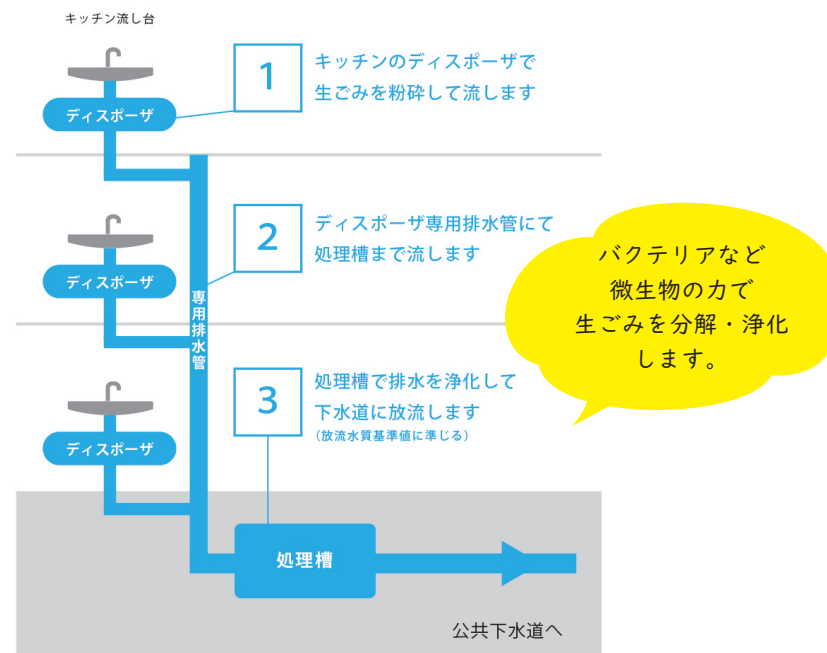
例えば...  
こんな人に向いています

- 人と話すことが好きな人
- 決まった流れの作業に真面目に取り組める人
- 環境保全に役立つ仕事に興味がある人



### ディスポーザってどんなもの？

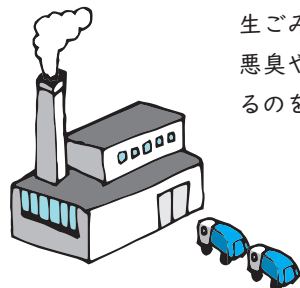
ディスポーザ本体は、台所の流しの下に取り付けられます。粉碎された生ごみは水と一緒に専用の排水管を通り、敷地内に設置された処理槽で浄化され、下水道に流されます。



### ディスポーザはなぜ必要？

#### ① 環境に優しい

生ごみを可燃ごみに出さないことで、焼却時に発生する二酸化炭素の排出量が抑えられます。



#### ② 生ごみの処理が楽になる

生ごみから発生する悪臭や虫が寄ってくるのを防ぎます。



#### ③ 家事の負担が減る

すぐに流すため、排水口のぬめりや黒ずみ、カビなどが発生しにくくなり、掃除が楽になります。



### 保守点検(メンテナンス)の流れ

ここではディスポーザ排水処理槽の保守点検に関わる仕事の流れを紹介します。

#### 処理槽内部の点検

油汚れやごみがたまっていないか確認し、微生物の状況や水質の状態を確認します。



透視度計を使い、水の透明度を測ります。

#### 機器の確認

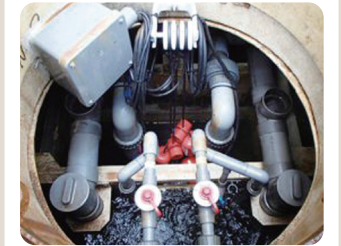
処理槽の付帯設備であるブローヤやポンプなどの点検をします。ブローヤは処理槽に空気を送り、微生物の生育環境を整える最も重要な機器です。



処理槽にためた水を下水に流すためのポンプとレベルスイッチ。状態に応じて交換します。

#### 改善提案

処理槽本体や付属機器に異常があれば、改修に向けた提案を行います。



点検を終え、きれいになった処理槽。

### 長く使うためには「お手入れ」が肝心！

#### ● 排水管洗浄

排水管にたまった油汚れやごみを取り除くために、高圧の水を噴射して内部を洗浄します。



#### ● ディスポーザの修理・交換

本体の耐用年数は7~8年といわれています。使用方法や使用頻度により異なりますが、漏水、漏電、排水不良などが見られたら修理や交換を行います。

